



نسمات جدة العقاري
Jeda Nassamat Real Estate

إمكانية البيع مباشر
والإفراغ فوري



رئيس طائفة العقار
بمكة المكرمة



مؤسسة حسين محمد سعيد العمري للتجارة
رئيس طائفة العقار بمكة المكرمة
متخصصة في خدمات التسويق و تنظيم و تقييم
و إدارة المزادات العلنية و الإلكترونية العقارية عما
تغطي جميع قطاعات السوق العقارية .

@AlamriRealty



0563004090
0500661630



@AlamriRealty





رقم المخطط

رقم القطعة

3 / 491 / ب / ع

814

المدينة

الحي

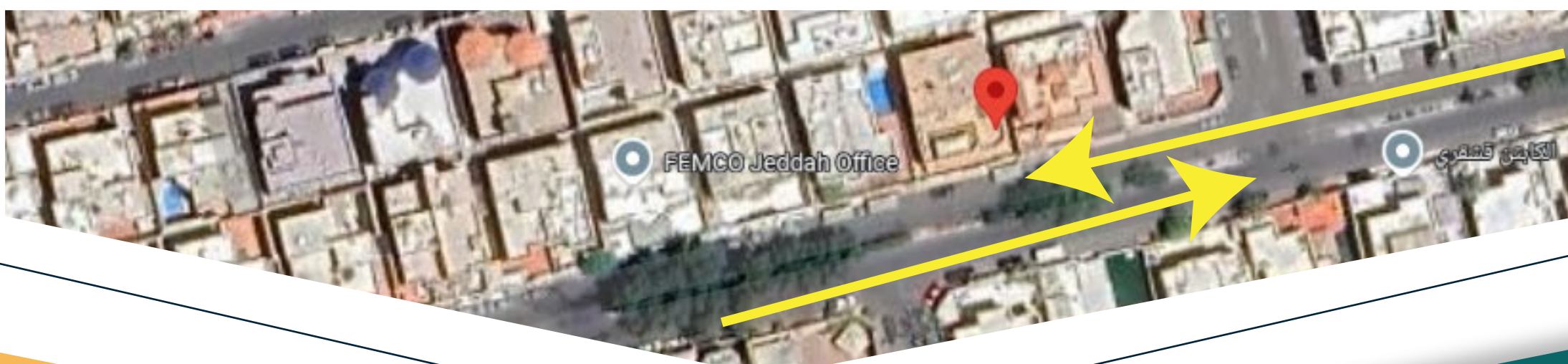
الإسكان

جدة

سكني

تحت
التملك
جدير

الحد	النوع	الحدود
شمالاً	قطعة	رقم 813
جنوباً	شارع	عرض 20 م
شرقاً	قطعة	رقم 812
غرباً	قطعة	رقم 816



وصف العقار

فيلا - جدة - حي النهضة : مكونة ثلاثة أدوار وملحق أرضي"

الدور الأرضي : عبارة عن مجلسين وصالة ودورتين مياة ومطبخ رئيسي

وغرفتين حارس مع دورتين مياة وحوش.

الدور الأول : عبارة غرفة نوم رئيسية مع دورة مياة وثلاثة غرفة نوم وثلاثة

دورات مياة وسيرفس مطبخ وغرفة معيشة.

الدور الثاني : عبارة عن غرفة نوم مع دورة مياة وغرفة خادمة وغرفة غسيل

وسيرفس مطبخ ودورة مياة ومساح

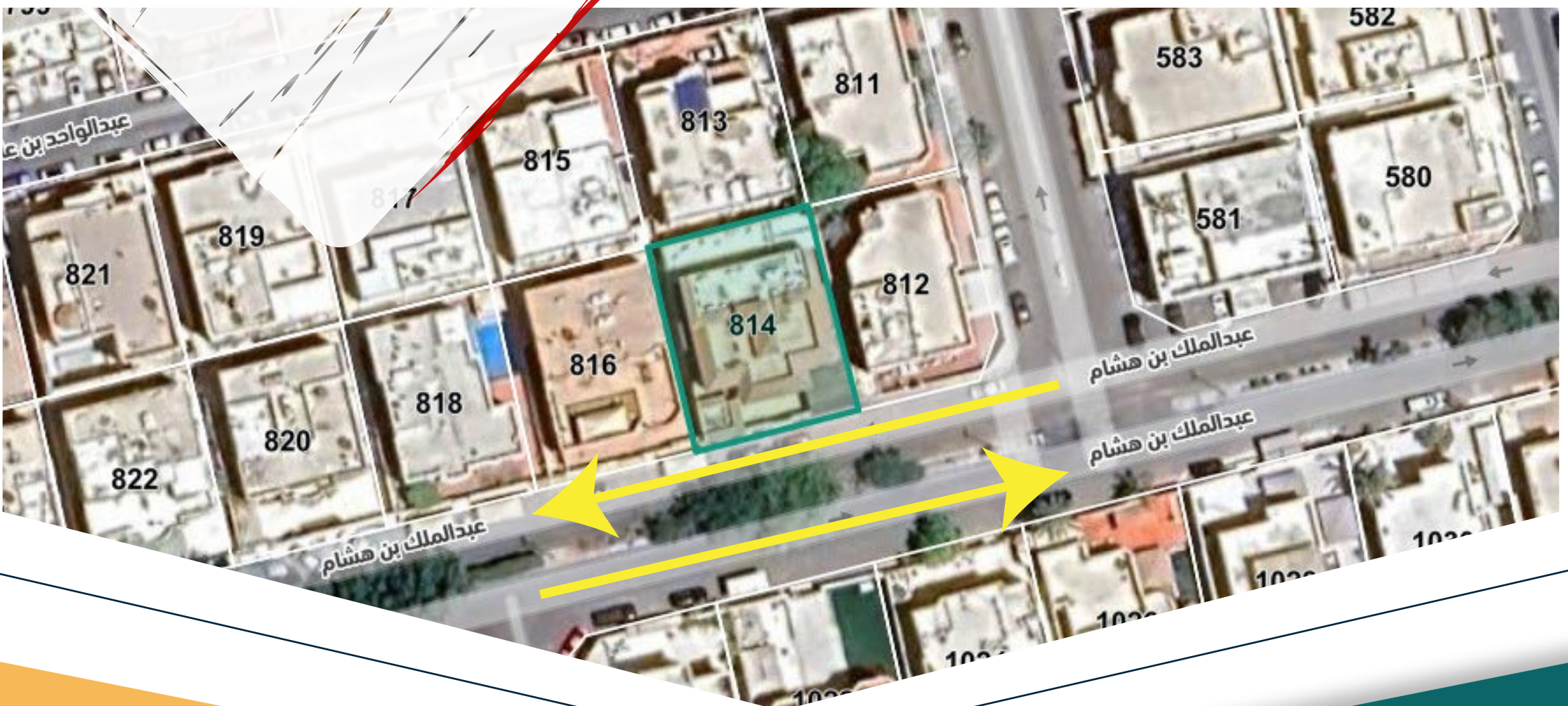
الملحق : عبارة عن دورتين

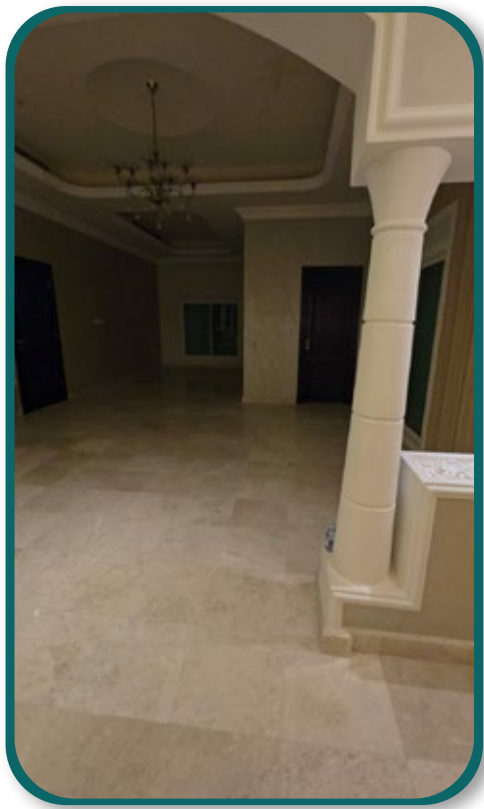
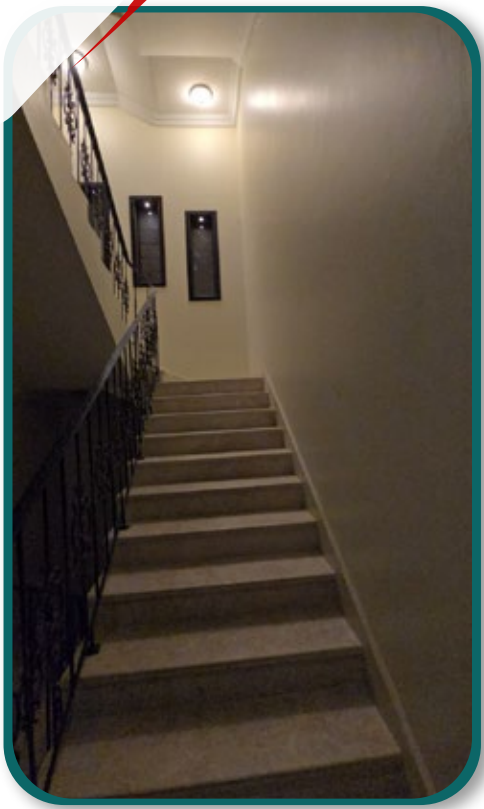
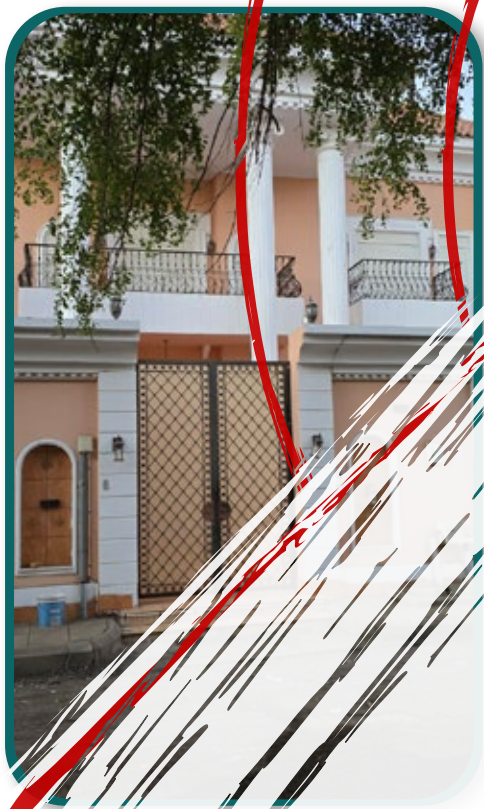
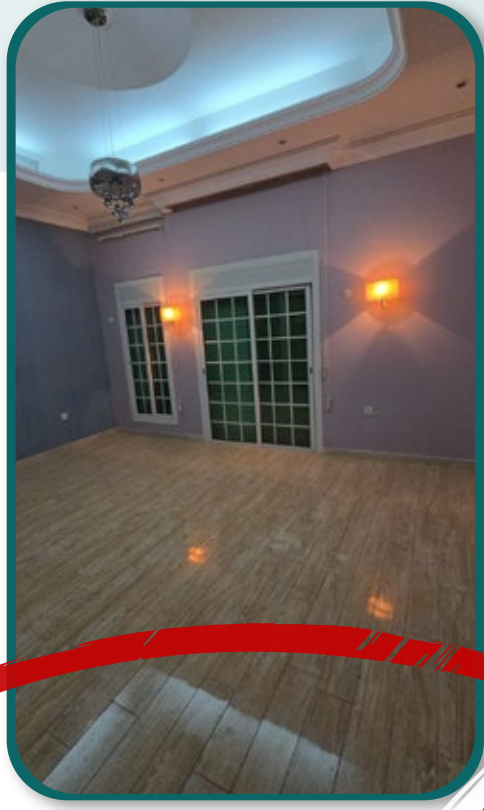
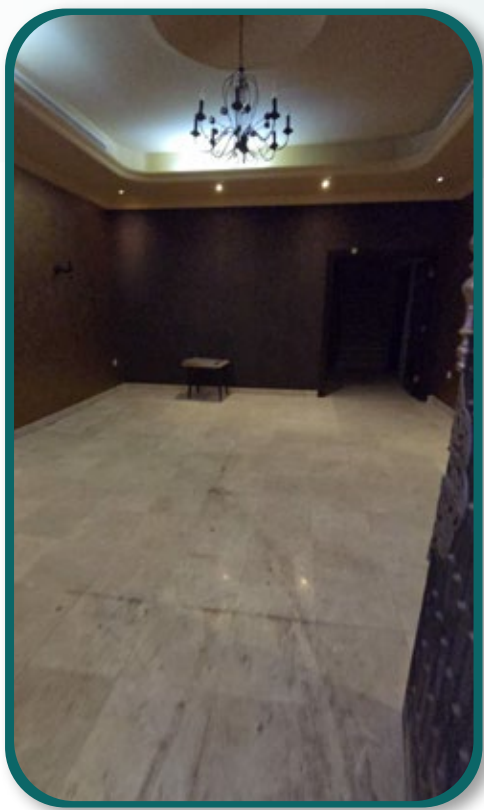
الدور الأرضي : عبارة عن غرفة خادمة مع حمام وسيرفس مطبخ وصالة وغرفة

الدور الأول : غرفتان نوم ودورة مياة

ملاحظة: عمر المبنى عشر سنوات

إفصط هنا
عن إرتداد
المشاع إلى أعشر







نوع العقار	مساحة العقار	رقم القطعة	رقم المخطط
فيلا سكني	1,200 م ²	576	ح / س / 249
الإستخدام	رقم الصك	الحي	المدينة
سكني	2606590003**	طيبة	جدة

ملاحظات

الفلتان بصك واحد

الحد	النوع	الحدود	الأطوال
شمالاً	شارع	عرض 25 م	30م ²
جنوباً	قطعة	رقم 577	30م ²
شرقاً	قطعة	رقم 578	30م ²
غرباً	قطعة	رقم 574	30م ²



وصف العقار

فيلا جدة - حي طيبة بواجهة شمالية العقار عبارة عن فلتين سكنية متلاصقة "

الفيلا الغربية : دورين وملحق علوي ، **الدور الأول** مكون من مجلس وغرفة نوم ومطبخ ودورتين مياة ، والدور الأول مكون من خمسة غرف نوم وصالة ومطبخ سيرفس وأربعة دورات مياة ، **والملحق العلوي** مكون من غرفة نوم وصالة ودورة مياة ومطبخ سيرفس

الفيلا الشرقية : دورين وملحق علوي ، **الدور الأرضي** مكون من مجلس ومطبخ ودورت مياة ، **والدور الأول** مكون من ثلاثة غرف نوم وصالة وثلاثة دورات مياة ، **والملحق العلوي** مكون من ثلاثة غرف ودورتين مياة وغرفة غسيل ومستودع

الملحق الأرضي : مكون من مجلسين ودورت مياة وغرفة حارس ودورت مياة . ومسبح مشترك للفلتين

المحيط المؤثر بالعقار : جامع - حديقة - مرفق طبي - مرفق تعليمي
" مساحة البناء : 1536 م



صك العقار

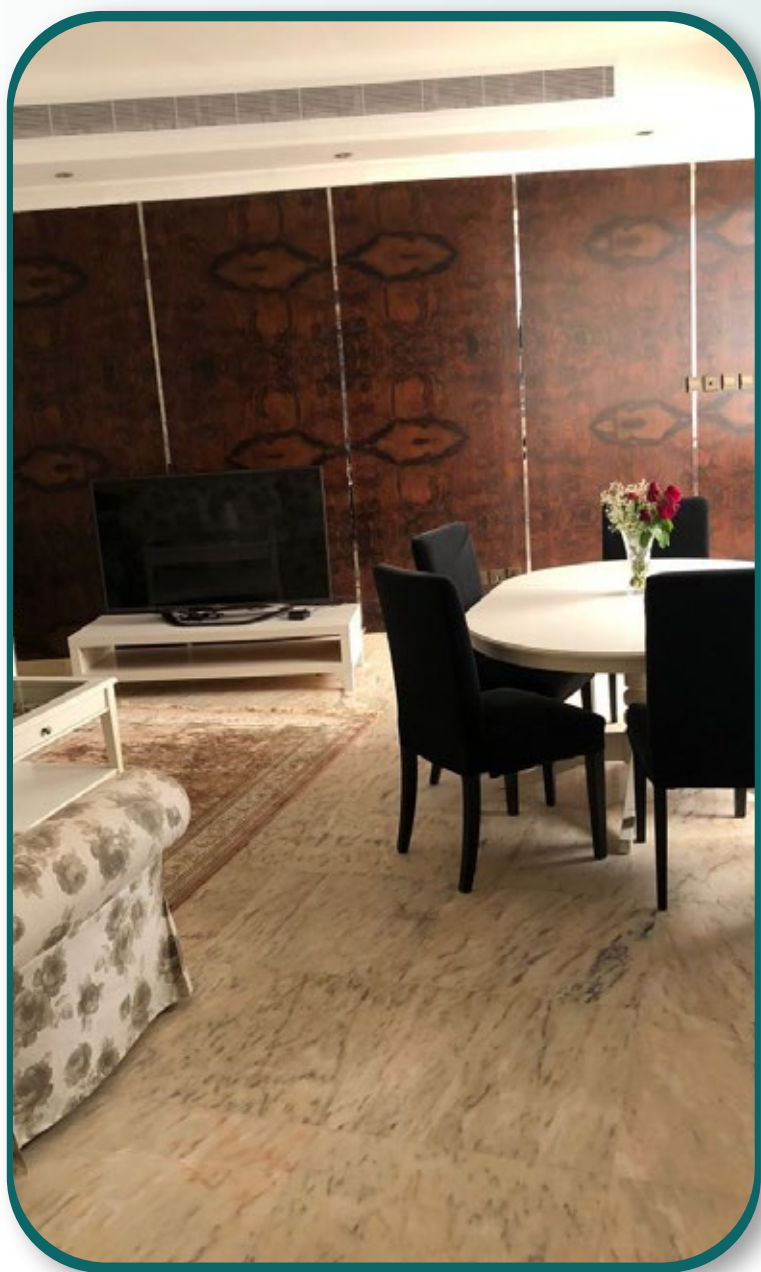
العقار					
رقم الهوية العقارية		نوع العقار		مساحة العقار (م²)	
لا يوجد		قطعة الارض		1,200	
لا يوجد		لا يوجد		لا يوجد	
لا يوجد		لا يوجد		لا يوجد	
لا يوجد		لا يوجد		لا يوجد	
لا يوجد		لا يوجد		لا يوجد	
لا يوجد		لا يوجد		لا يوجد	
لا يوجد		لا يوجد		لا يوجد	
لا يوجد		لا يوجد		لا يوجد	
لا يوجد		لا يوجد		لا يوجد	
لا يوجد		لا يوجد		لا يوجد	
لا يوجد		لا يوجد		لا يوجد	
لا يوجد		لا يوجد		لا يوجد	
لا يوجد		لا يوجد		لا يوجد	
لا يوجد		لا يوجد		لا يوجد	
لا يوجد		لا يوجد		لا يوجد	
لا يوجد		لا يوجد		لا يوجد	
لا يوجد		لا يوجد		لا يوجد	
لا يوجد		لا يوجد		لا يوجد	
لا يوجد		لا يوجد		لا يوجد	
لا يوجد		لا يوجد		لا يوجد	
لا يوجد		لا يوجد		لا يوجد	
لا يوجد		لا يوجد		لا يوجد	
لا يوجد		لا يوجد		لا يوجد	
لا يوجد		لا يوجد		لا يوجد	
لا يوجد		لا يوجد		لا يوجد	
لا يوجد		لا يوجد		لا يوجد	
لا يوجد		لا يوجد		لا يوجد	
لا يوجد		لا يوجد		لا يوجد	
لا يوجد		لا يوجد		لا يوجد	
لا يوجد		لا يوجد		لا يوجد	
لا يوجد		لا يوجد		لا يوجد	
لا يوجد		لا يوجد		لا يوجد	
لا يوجد		لا يوجد		لا يوجد	
لا يوجد		لا يوجد		لا يوجد	
لا يوجد		لا يوجد		لا يوجد	
لا يوجد		لا يوجد		لا يوجد	
لا يوجد		لا يوجد		لا يوجد	
لا يوجد		لا يوجد		لا يوجد	
لا يوجد		لا يوجد		لا يوجد	
لا يوجد		لا يوجد		لا يوجد	
لا يوجد		لا يوجد		لا يوجد	
لا يوجد		لا يوجد		لا يوجد	
لا يوجد		لا يوجد		لا يوجد	
لا يوجد		لا يوجد		لا يوجد	
لا يوجد		لا يوجد		لا يوجد	
لا يوجد		لا يوجد		لا يوجد	
لا يوجد		لا يوجد		لا يوجد	
لا يوجد		لا يوجد		لا يوجد	
لا يوجد		لا يوجد		لا يوجد	
لا يوجد		لا يوجد		لا يوجد	
لا يوجد		لا يوجد		لا يوجد	
لا يوجد		لا يوجد		لا يوجد	
لا يوجد		لا يوجد		لا يوجد	
لا يوجد		لا يوجد		لا يوجد	
لا يوجد		لا يوجد		لا يوجد	
لا يوجد		لا يوجد		لا يوجد	
لا يوجد		لا يوجد		لا يوجد	
لا يوجد		لا يوجد		لا يوجد	
لا يوجد		لا يوجد		لا يوجد	
لا يوجد		لا يوجد		لا يوجد	
لا يوجد		لا يوجد		لا يوجد	
لا يوجد		لا يوجد		لا يوجد	
لا يوجد		لا يوجد		لا يوجد	
لا يوجد		لا يوجد		لا يوجد	
لا يوجد		لا يوجد		لا يوجد	
لا يوجد		لا يوجد		لا يوجد	
لا يوجد		لا يوجد		لا يوجد	
لا يوجد		لا يوجد		لا يوجد	
لا يوجد		لا يوجد		لا يوجد	
لا يوجد		لا يوجد		لا يوجد	
لا يوجد		لا يوجد		لا يوجد	
لا يوجد		لا يوجد		لا يوجد	
لا يوجد		لا يوجد		لا يوجد	
لا يوجد		لا يوجد		لا يوجد	
لا يوجد		لا يوجد		لا يوجد	
لا يوجد		لا يوجد		لا يوجد	
لا يوجد		لا يوجد		لا يوجد	
لا يوجد		لا يوجد		لا يوجد	
لا يوجد		لا يوجد		لا يوجد	
لا يوجد		لا يوجد		لا يوجد	
لا يوجد		لا يوجد		لا يوجد	
لا يوجد		لا يوجد		لا يوجد	
لا يوجد		لا يوجد		لا يوجد	
لا يوجد		لا يوجد		لا يوجد	
لا يوجد		لا يوجد		لا يوجد	
لا يوجد		لا يوجد		لا يوجد	
لا يوجد		لا يوجد		لا يوجد	
لا يوجد		لا يوجد		لا يوجد	
لا يوجد		لا يوجد		لا يوجد	
لا يوجد		لا يوجد		لا يوجد	
لا يوجد		لا يوجد		لا يوجد	
لا يوجد		لا يوجد		لا يوجد	
لا يوجد		لا يوجد		لا يوجد	
لا يوجد		لا يوجد		لا يوجد	
لا يوجد		لا يوجد		لا يوجد	
لا يوجد		لا يوجد		لا يوجد	
لا يوجد		لا يوجد		لا يوجد	
لا يوجد		لا يوجد		لا يوجد	
لا يوجد		لا يوجد		لا يوجد	
لا يوجد		لا يوجد		لا يوجد	
لا يوجد		لا يوجد		لا يوجد	
لا يوجد		لا يوجد		لا يوجد	
لا يوجد		لا يوجد		لا يوجد	
لا يوجد		لا يوجد		لا يوجد	
لا يوجد		لا يوجد		لا يوجد	
لا يوجد		لا يوجد		لا يوجد	
لا يوجد		لا يوجد		لا يوجد	
لا يوجد		لا يوجد		لا يوجد	
لا يوجد		لا يوجد		لا يوجد	
لا يوجد		لا يوجد		لا يوجد	
لا يوجد		لا يوجد		لا يوجد	
لا يوجد		لا يوجد		لا يوجد	
لا يوجد		لا يوجد		لا يوجد	
لا يوجد		لا يوجد		لا يوجد	
لا يوجد		لا يوجد		لا يوجد	
لا يوجد		لا يوجد		لا يوجد	
لا يوجد		لا يوجد		لا يوجد	
لا يوجد		لا يوجد		لا يوجد	
لا يوجد		لا يوجد		لا يوجد	
لا يوجد		لا يوجد		لا يوجد	
لا يوجد		لا يوجد		لا يوجد	
لا يوجد		لا يوجد		لا يوجد	
لا يوجد		لا يوجد		لا يوجد	
لا يوجد		لا يوجد		لا يوجد	
لا يوجد		لا يوجد		لا يوجد	
لا يوجد		لا يوجد		لا يوجد	
لا يوجد		لا يوجد		لا يوجد	
لا يوجد		لا يوجد		لا يوجد	
لا يوجد		لا يوجد		لا يوجد	
لا يوجد		لا يوجد		لا يوجد	
لا يوجد		لا يوجد		لا يوجد	
لا يوجد		لا يوجد		لا يوجد	
لا يوجد		لا يوجد		لا يوجد	
لا يوجد		لا يوجد		لا يوجد	
لا يوجد		لا يوجد		لا يوجد	
لا يوجد		لا يوجد		لا يوجد	

الصفحة 1 من 1

صدرت هذه الوثيقة من منصة البورصة العقارية ويمكن التحقق من صحة هذه الوثيقة عبر خدمات وزارة العدل.

تصريح البناء

[illegible]





مؤسسة حسين محمد العمري للتجارة
رئيس طائفة العقار بمكة المكرمة

لمزيد من المعلومات :

☎ 0563004090
☎ 0500661630

نقدم لكم الفرص
لتغتنموها

AlamriRealty



رقم المعلن : 8048236

رقم التصنيف : 484



التراخيص الخاصة
للمزادات العقارية