



راية العقاري
Raya Real Estate

إمكانية البيع مباشر
والإفراغ فوري



مؤسسة حسين محمد سعيد العمري للتجارة
رئيس طائفة العقار بمكة المكرمة



مؤسسة حسين محمد سعيد العمري للتجارة
رئيس طائفة العقار بمكة المكرمة
متخصصة في خدمات التسويق و تنظيم و تقييم
و إدارة المزادات العلنية و الإلكترونية العقارية كما
تغطي جميع قطاعات السوق العقارية .

@AlamriRealty



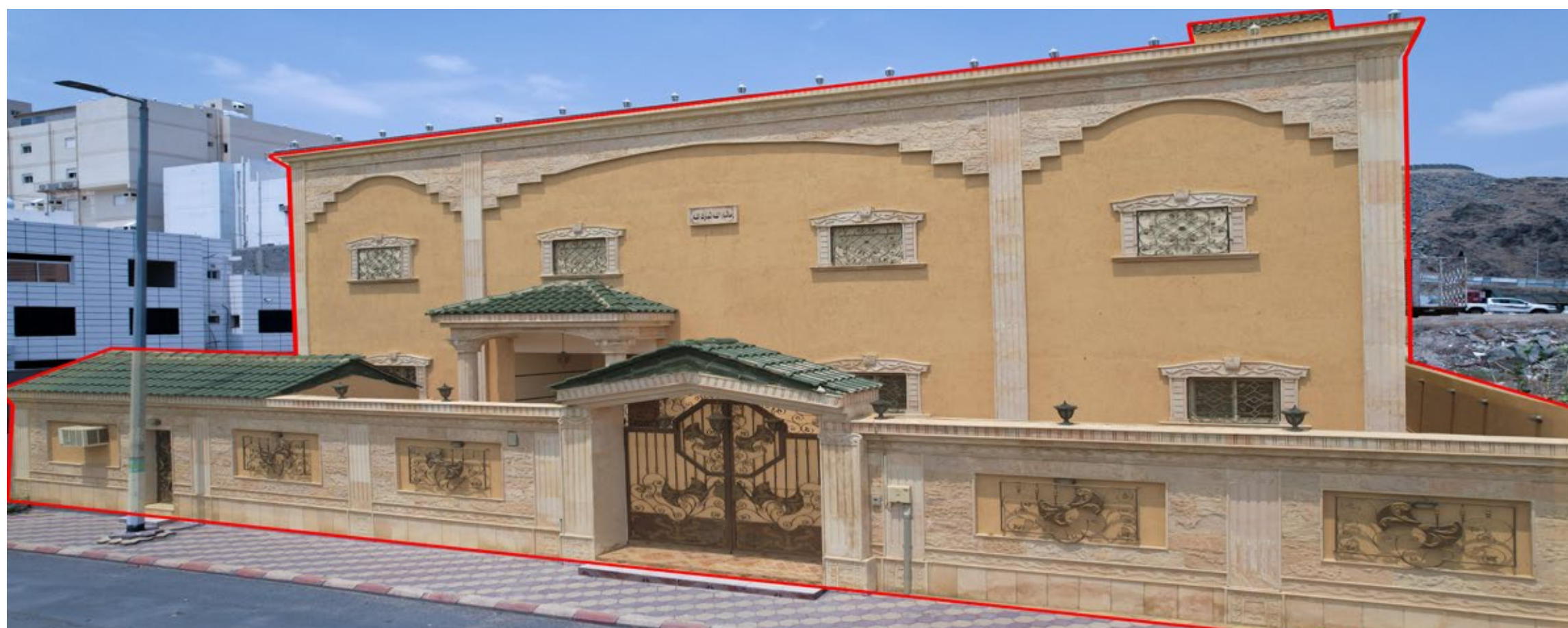
0563004090
0500661630



@AlamriRealty



الفيديو التعريفي
للعقارات



نوع العقار	مساحة العقار	رقم القطعة	رقم المخطط
فيلا سكني	690 م ²	1126	13/28/1
نوع الإستخدام	رقم الصك	الحي	المدينة
سكني	520101002264	التخصصي	مكة المكرمة

وصف العقار

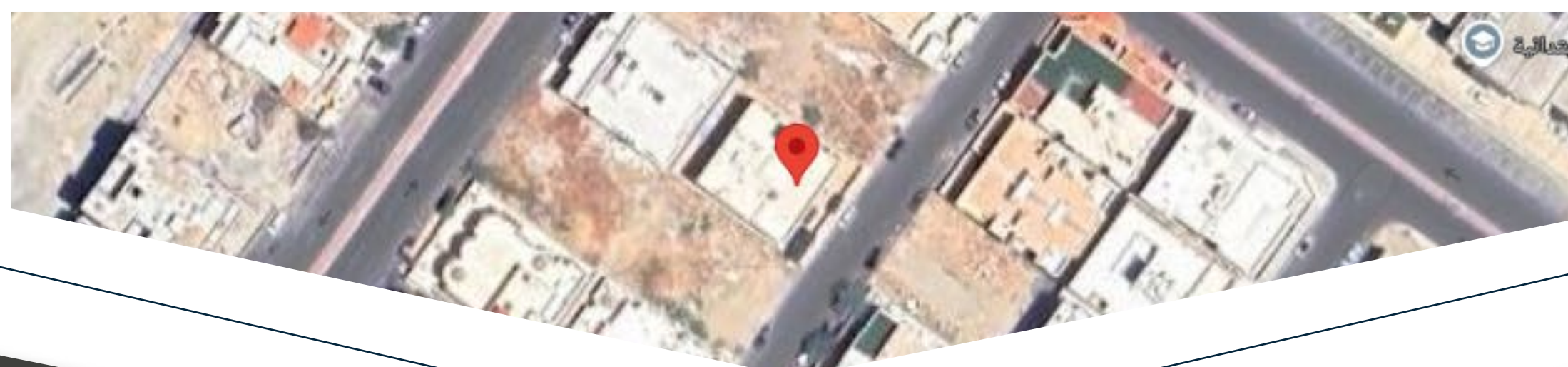


فيلا - مكة المكرمة - حي التخصصي بواجهة جنوبية مكونة من دورين وملحق وبدروم الدور الأول : قسم منفصل للضيافة يتكون من صالونين وغرفة طعام ودورة مياه ومغاسل ومتبقي الدور يتكون من غرفة معيشة وصالة ومطبخ ودورة مياه ومغاسل .
الدور الثاني : جناح يتكون من غرفتين نوم وغرفة ملابس ودورة مياه , وثلاثة غرف وصالة ودورة مياه .
الملحق : مدخل منفصل مع مصعد من البدروم يتكون من صالون وصالة وثلاثة غرف نوم ودورتين مياه وسطح .

ملاحظات

بدون ملاحظات

الحد	النوع	الحدود	الأطوال
شمالاً	قطعة	1125	23
جنوباً	شارع	عرض 15 م	23
شرقاً	قطعة	1124	30
غرباً	قطعة	1128	30





للبيع والإستثمار

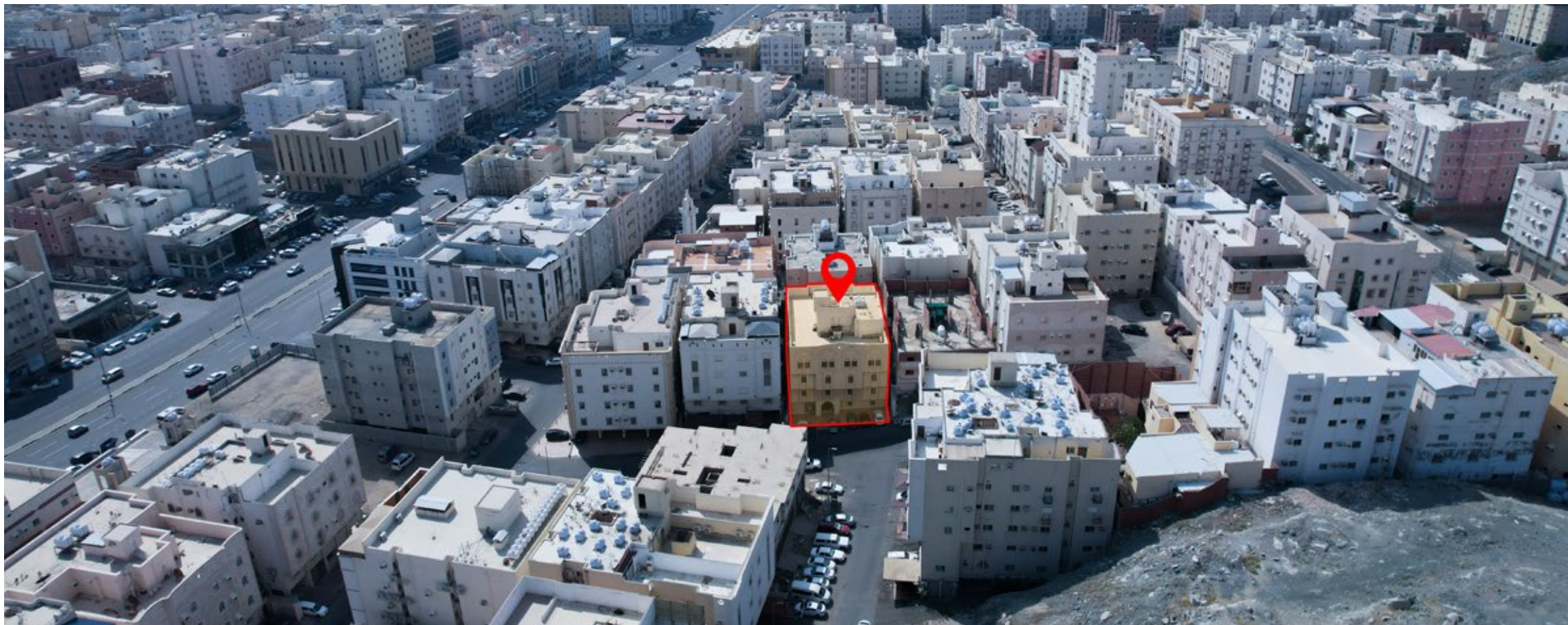


للمزيد من التفاصيل
العقار

رقم المخطط	رسم القطعة	شقة
ب / 64 / 7 / 1	559	شقة
المدينة	نوع الإستخدام	سكني
مكة المكرمة		
شقة سكنية - مكة - حي الشوقية الدور الرابع مكونة من غرفة نوم رئيسية بدور وغرفتين نوم بدورة مياة مشتركة، وعدد صالتي مع دورة مياة , وغرفة سائق مع دورة مياة ويوجد وموقف سيارة مستقل		
ملاحظة بدون		

الحد	النوع	الحدود
شمالاً	ارتداد	العمارة بعرض 1.00 متر غرباً و 2.00 فـم الوسط و 1.00 شرقاً ويليه قطعة رقم 55
جنوباً	ارتداد	العمارة بعرض 1.50 متر شرقاً و 1.00 متراً غرباً ويليه شارع عرض 25.00 متر
شرقاً	ارتداد	العمارة بعرض 1.17 متر شمالاً و 2.38 متر فـم الوسط 1.85 متر جنوباً ويليه قطعة رقم 55
غرباً	منور	وتمام الحد الوحدة رقم 8 وتمام الحد الدرج وتمام الحد بهو الدرج





نوع العقار	مساحة العقار	رقم القطعة	رقم المخطط
عمارة سكني	600 م ²	3628	أ / 64 / 7 / 1
نوع الاستخدام	رقم الصك	الحي	المدينة
سكني	460671001104	الشوقية	مكة المكرمة

وصف العقار



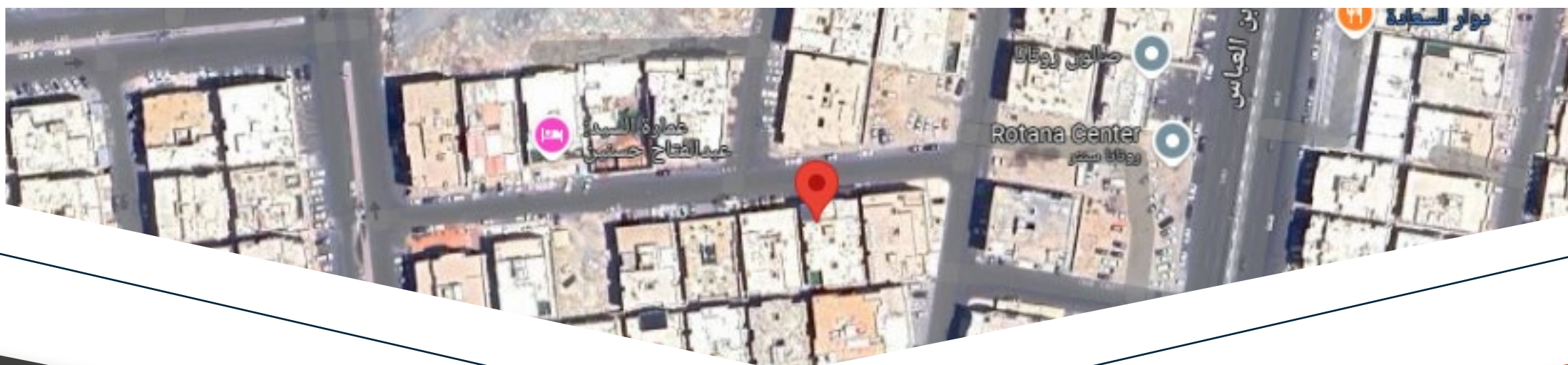
للمعلومات أكثر
عن العقار
إضغط هنا

عمارة سكنية - حي الشوقية - مكة - بواجهه شمالية مكونة من بدروم و أربعة أدوار وملحق
الثلاثة الأدوار مكونة من شقتين بمدخلين كل شقة مكونة من خمسة غرف وصالة ومطبخ وثلاثة دورات
مياة وغرفة شغالة
الدور الرابع عبارة فيلا بمساحة خمسمائة وخمسون متر مربع تم تقسيمها إلى شقتين
الملحق عبارة عن شقة مكونة من غرفتان ومطبخ ودورة مياه

ملاحظات

بدون ملاحظات

الحد	النوع	الحدود	الأطوال
شمالاً	شارع	عرض 15 متر	20 م ²
جنوباً	قطعة	رقم 3630	20 م ²
شرقاً	قطعة	رقم 3637	30 م ²
غرباً	قطعة	رقم 3626	30 م ²





نوع العقار	مساحة العقار	رقم القطعة	رقم المخطط
سكني - فندقية عمارة	400 م ²	83	1 / 20 / 12 / ج
نوع الاستخدام	رقم الصك	الحي	المدينة
سكني - فندقية	420119000335	الششه	مكة المكرمة

وصف العقار

للمعلومات أكثر
عن العقار
إضغط هنا

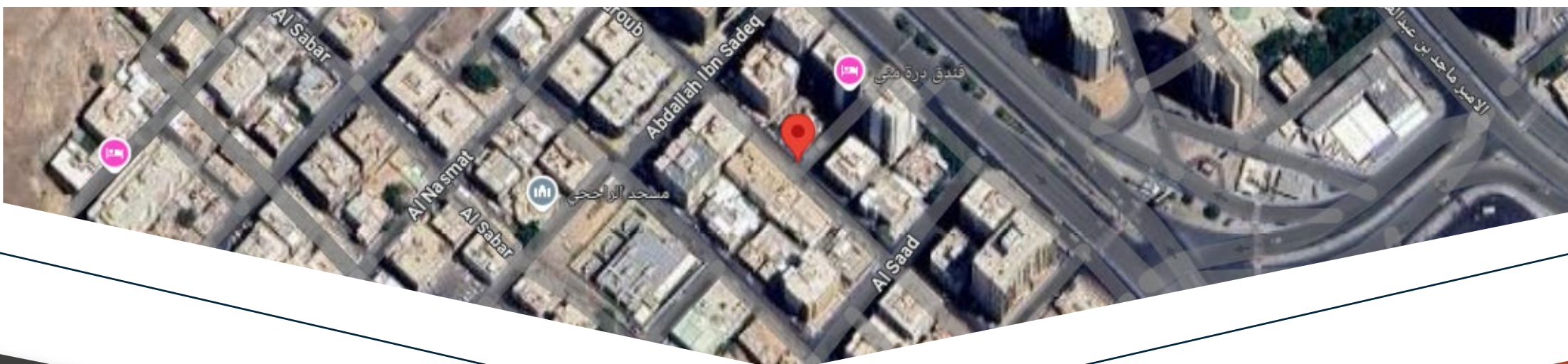


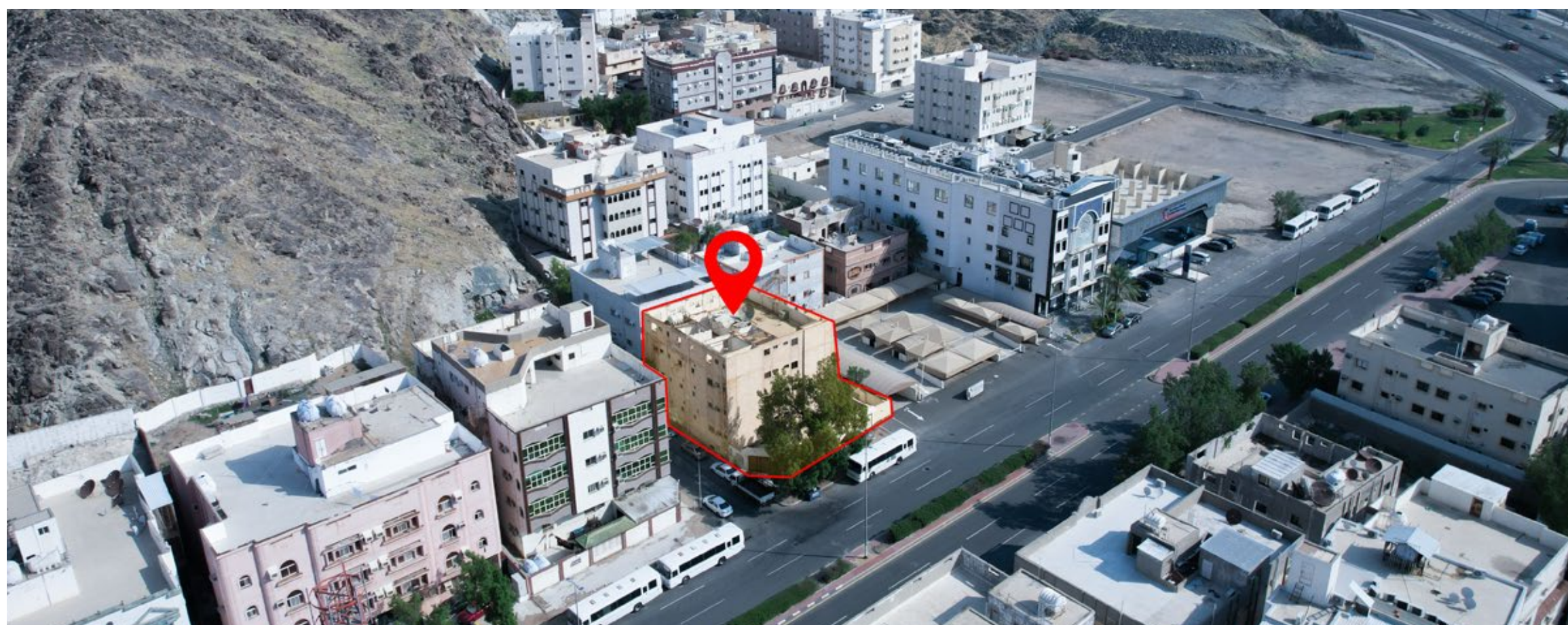
عمارة (قديمة) سكني فندقية - حي الششه - مكة تقع على أربعة شوارع .

ملاحظات

عمارة قديمة بها مجموعة شقق

الحد	النوع	الحدود	الأطوال
شمالاً	سكة	نافذة بعرض 5.20 م شرقاً و 5.10 م غرباً يليهما القطعة رقم 32	20 م ²
جنوباً	سكة	نافذة بعرض 10 م شرقاً وغرباً يليهما القطعة رقم 86	20 م ²
شرقاً	سكة	نافذة بعرض 4.40 م شمالاً و 0.54 م جنوباً يليهما القطعة 34	20 م ²
غرباً	سكة	نافذة بعرض 9.70 م شمالاً و 9.50 م جنوباً يليهما القطعة 82	20 م ²





نوع العقار	مساحة العقار	رقم القطعة	رقم المخطط
عمارة سكني-تجاري	555.88 م ²	323	71/7/1 ب
نوع الاستخدام	رقم الصك	الحي	المدينة
سكني - تجاري	720108002039	كدي	مكة المكرمة

وصف العقار

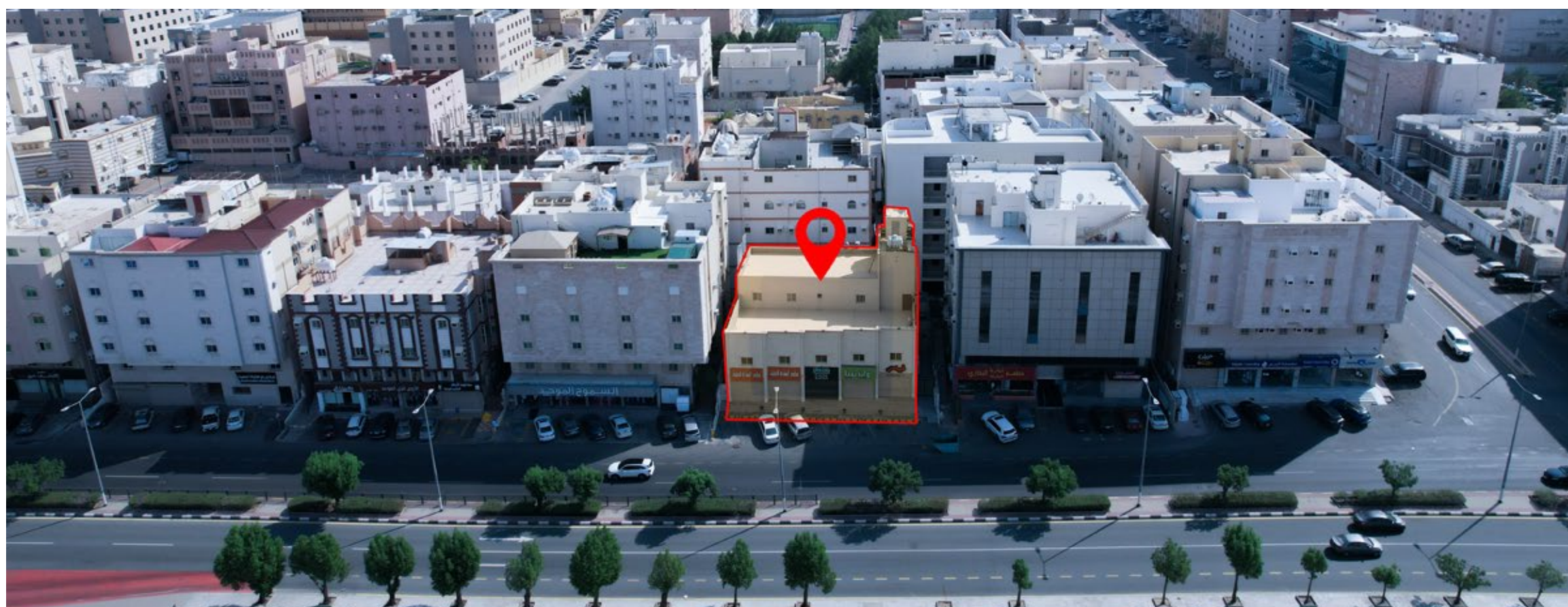
عمارة سكنية تجارية - حي كدي - مكة بواجهة جنوبية غربية ، تتكون من ثلاثة أدوار وملحق كل دور يتكون من شقتين وكل شقة تتكون من أربعة غرف ودورتين مياه وكitchen وصالة الملحق يتكون من غرفتان منفصلة بمنافعها .

ملاحظات

بدون ملاحظات

الحد	النوع	الحدود	الأطوال
شمالاً	قطعة	رقم 342	20 م ²
جنوباً	شارع	عرض 38.20 م شرقاً و38 م غرباً	بطول 17 م ثم ينحرف الضلع "نحو الشمال الغربي 4.25 م"
شرقاً	قطعة	رقم 324	28 م ²
غرباً	شارع	عرض 10 م	25 م ²





نوع العقار	مساحة العقار	رقم القطعة	رقم المخطط
------------	--------------	------------	------------

عقار تجاري (إداري) - سكني	700 م ²	1032	8 / 29 / 1
---------------------------	--------------------	------	------------

نوع الاستخدام	رقم الصك	الحى	المدينة
---------------	----------	------	---------

تجاري (إداري) - سكني	820114005533	حى الخالدية (الشوقية)	مكة المكرمة
----------------------	--------------	-----------------------	-------------

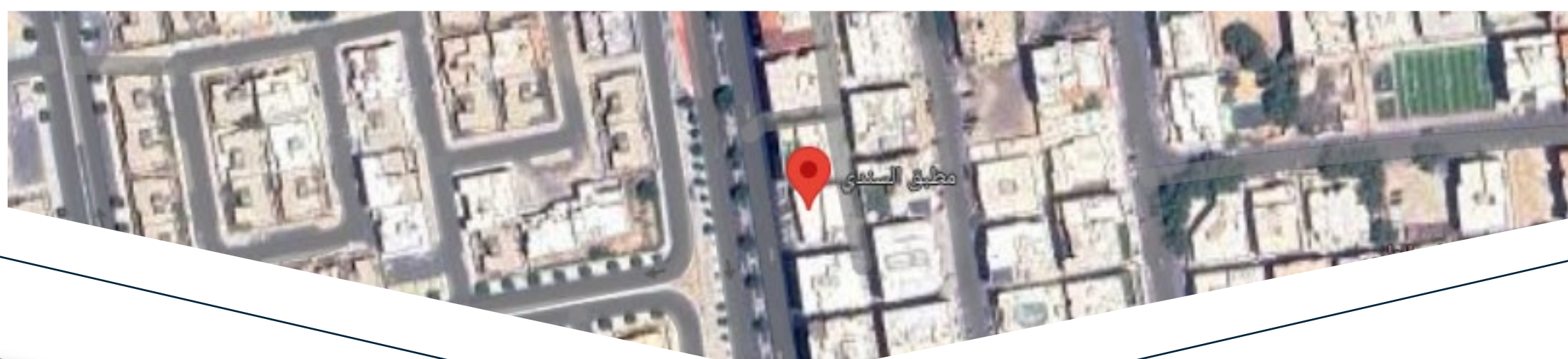
وصف العقار

عقار تجارية إدارية سكنية - مكة - الشوقية - مكونة من ثلاثة أدوار
الدور الأرضي عبارة عن محلات تجارية عددها خمسة محلات
الدور الأول عبارة عن مكاتب عددها أربعة مكاتب
والدور الثالث عبارة عن شقة ويوجد عدد عشرة مواقف سيارات لكامل المبنى .

ملاحظات

«مؤجرة حالياً ولمدة خمسة عشرة سنة بشيك واحد الكتروني بمبلغ ٢٠٠ ألف»
المدة المتبقية من العقد : سبعة سنة "

الحد	النوع	الحدود	الأطوال
شمالاً	قطعة	رقم 1033	28 م ²
جنوباً	قطعة	رقم 1031	28 م ²
شرقاً	ممر	مشاة بعرض 3م	25 م ²
غرباً	شارع	عرض 30م	25 م ²





نوع العقار	مساحة العقار	رقم القطعة	رقم المخطط
عمارة سكني	630 م ²	87	16 / 20 / 2
نوع الاستخدام	رقم الصك	الحي	المدينة
سكني	920123016285	الفسالة	مكة المكرمة

وصف العقار

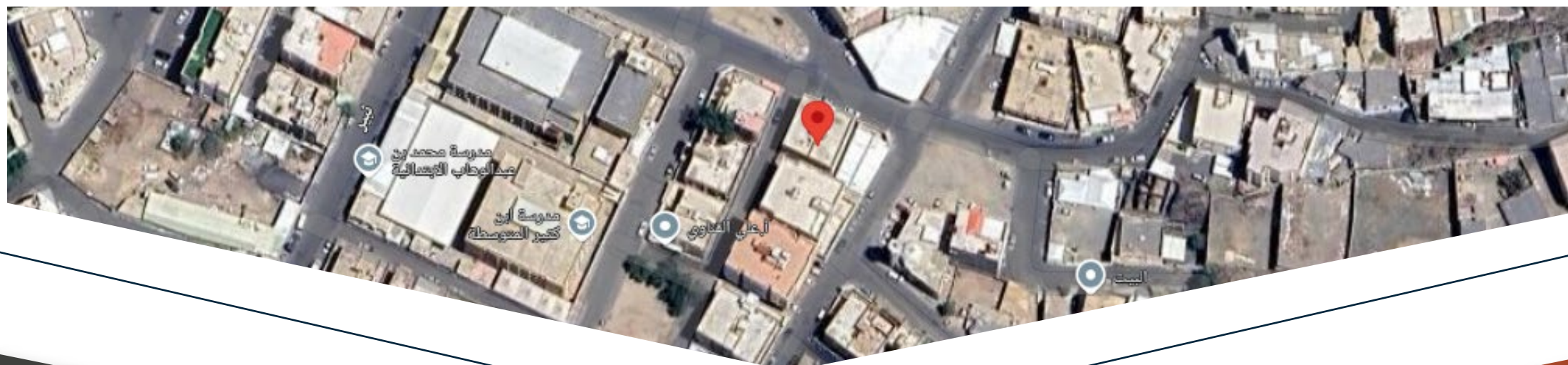


عمارة سكنية تقع بمدينة مكة وبحي الفسالة - تتكون من دورين وملحق أرضي بثلاث واجهات " الدور الأول عبارة عن شقتين كل شقة تتكون أربعة غرف وصالة ومطبخ و حمامين الدور الثاني عبارة عن شقتين كل شقة تتكون من أربعة غرف وصالة ومطبخ وحمامين وبلكون الملحق الأرضي : عبارة عن شقة تتكون من خمسة غرف وصالتين ومطبخ وعدد أربعة حمامات

ملاحظات

عمر العقار تقريبي 30 سنة
العمارة مؤجرة بالكامل بمبلغ 57.000 ألف سنوياً

الحد	النوع	الحدود	الأطوال
شمالاً	ممر مشاه	عرض 6 م	20 م ²
جنوباً	شارع	عرض 6 م	21 م ²
شرقاً	شارع	عرض 10 م	32 م ²
غرباً	قطعة	رقم 86	29 م ²





نوع العقار	مساحة العقار	رقم القطعة	رقم المخطط
أرض سكني	400 م ²	21	42 / 15 / 1
نوع الاستخدام	رقم الصك	الحي	المدينة
سكني	960002942294	ريع داخل	مكة المكرمة

وصف العقار



أرض سكنية - مكة - حي ريع داخل بواجهه غربية

ملاحظات

بدون ملاحظات

الحد	النوع	الحدود	الأطوال
شمالاً	قطعة	رقم 22	20 م ²
جنوباً	قطعة	رقم 20	20 م ²
شرقاً	قطعة	رقم 12	20 م ²
غرباً	شارع	عرض 20 م ²	20 م ²





نوع العقار	مساحة العقار	رقم القطعة	رقم المخطط
أرض سكني	490 م ²	12	42 / 15 / 1
نوع الاستخدام	رقم الصك	الحى	المدينة
سكني	560002942295	ريج داخر	مكة المكرمة

وصف العقار

للمعلومات أكثر
عن العقار
إضغط هنا

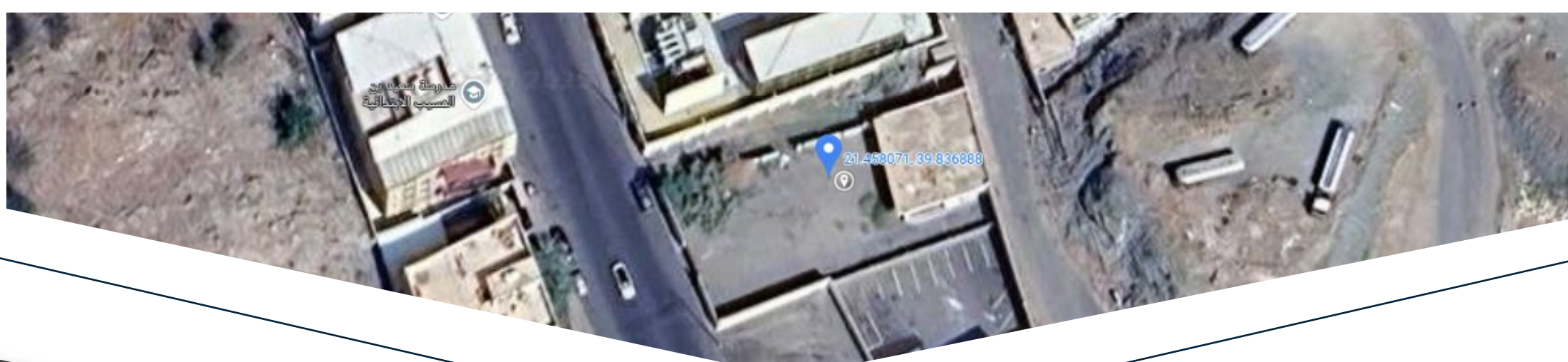


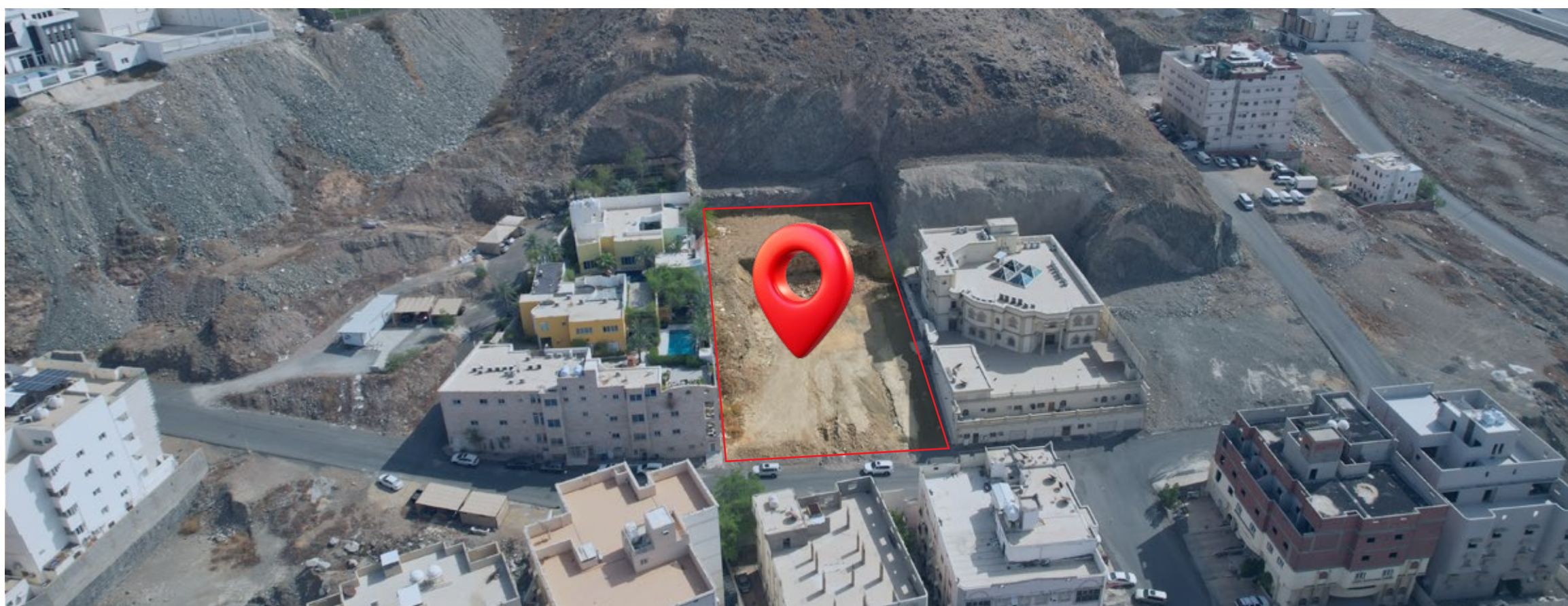
أرض سكنية - مكة - حى ريج داخر بواجهه شرقية

ملاحظات

بدون ملاحظات

الحد	النوع	الحدود	الأطوال
شمالاً	قطعة	رقم 11	26 م ²
جنوباً	قطعة	رقم 12	23 م ²
شرقاً	شارع	عرض 10 م ²	20 م ²
غرباً	قطعة	رقم 21	20 م ²





نوع العقار	مساحة العقار	رقم القطعة	رقم المخطط
أرض سكني	2499 م ²	25	د / 4 / 29 / 1
نوع الاستخدام	رقم الصك	الحي	المدينة
سكني	920120014859	الحمرء الإضافي المعدل 1	مكة المكرمة

وصف العقار

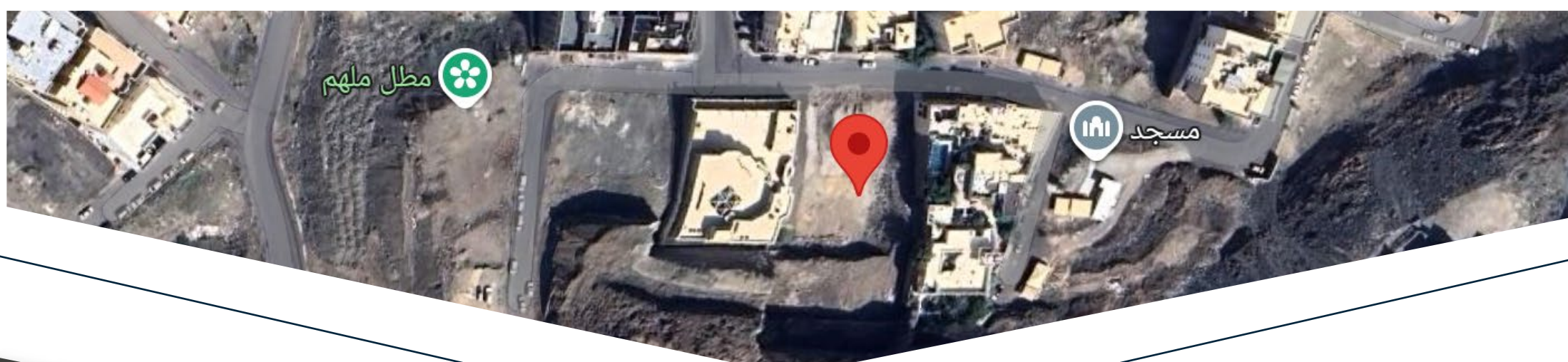


أرض سكنية - حي الحمرء الإضافي المعدل 1 - مكة المكرمة
بواجهة شمالية

ملاحظات

بدون ملاحظات

الحد	النوع	الحدود	الأطوال
شمالاً	شارع	عرض 15 م	35 م ²
جنوباً	-	منطقة جبلية	35 م ²
شرقاً	قطعة	رقم 23	71.40 م ²
غرباً	ممر مشاة	عرض 6 م	71.40 م ²





نوع العقار	مساحة العقار	رقم القطعة	رقم المخطط
حوش به بيت شعبي	454.50 م ²	-	-
نوع الاستخدام	رقم الصك	الحي	المدينة
سكني	420126005418	العزيرية	مكة المكرمة

وصف العقار

للمعلومات أكثر
عن العقار
إضغط هنا



العقار عبارة عن حوش مبني به بيت شعبي مكون من
ثلاثة غرف - ودورة مياة

ملاحظات

بدون ملاحظات

الحد	النوع	الحدود	الأطوال
شمالاً	-	"السكة الغير نافذة عرضها من الشرق 3.60 م ومن الغرب 3.10 م وبها باب"	17.85 م ²
جنوباً	-	الأرض الجبلية البيضاء	16.7 م ²
شرقاً	-	"السكة الموصلة الى علو الجبل عرضها من الشمال 3.20 م ومن الجنوب 2.60 م وبها الباب"	"مختلف يبدأ من الشمال بطول 4 م ثم ينحرف الى الجنوب مائل الى الغرب بطول 26.5 م"
غرباً	-	الأرض الجبلية الفضاء المنسوبة لسفر الحارثي	"مختلف يبدأ من الشمال بطول 7.5 م ثم ينحرف الى الجنوب مائل الى الغرب بطول 19 م"





مؤسسة حسين محمد العمري للتجارة
رئيس طائفة العقار بمكة المكرمة

لمزيد من المعلومات :

0563004090
0500661630

نقدم لكم الفرص
لتغتنموها

AlamriRealty



رقم المعلن : 8048236

رقم التصنيف : 484



التراخيص الخاصة
للمزادات العقارية